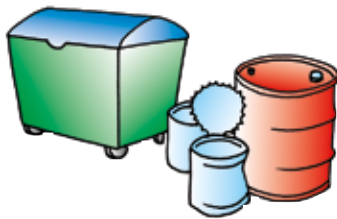


einfach weg?!

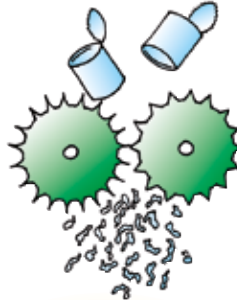
DER WEISSBLECH-KREISLAUF



Sammeln

in den Sammelbehältern mit der Kennfarbe »blau« oder in der »Gelben Tonne« bzw. im »Gelben Sack«.

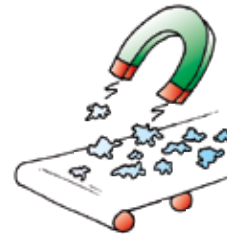
entweder



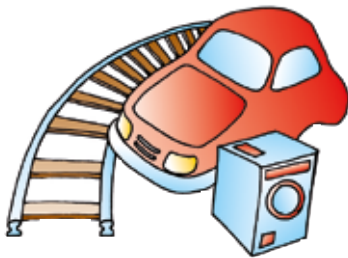
Schreddern und Trennen

Metalle werden zerkleinert und verdichtet.

Magnet trennt Weißblech von Nicht-Eisen-Material.



oder

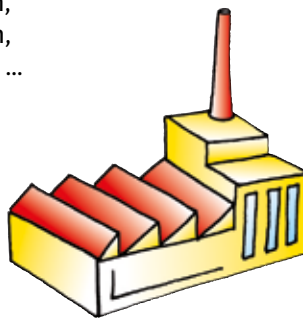


Nutzen

Herstellung von Fahrzeugteilen, Hochgeschwindigkeitsschienen, Gehäuse für Waschmaschinen, ...

Einsetzen

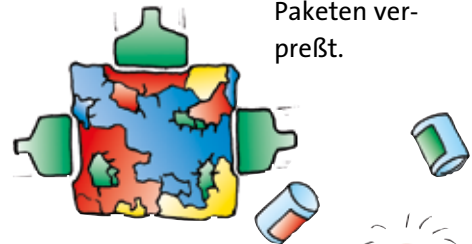
Das aufbereitete Weißblech wird in der österreichischen Stahlindustrie gezielt dem flüssigen Rohstahl zugesetzt.



Sortieren und Verpressen

Magnet sortiert Weißblech aus.

Weißblech wird zu Paketen verpreßt.



Weißblech wird in der »Blauen« oder »Gelben Tonne« bzw. im »Gelben Sack« gesammelt.